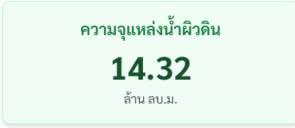
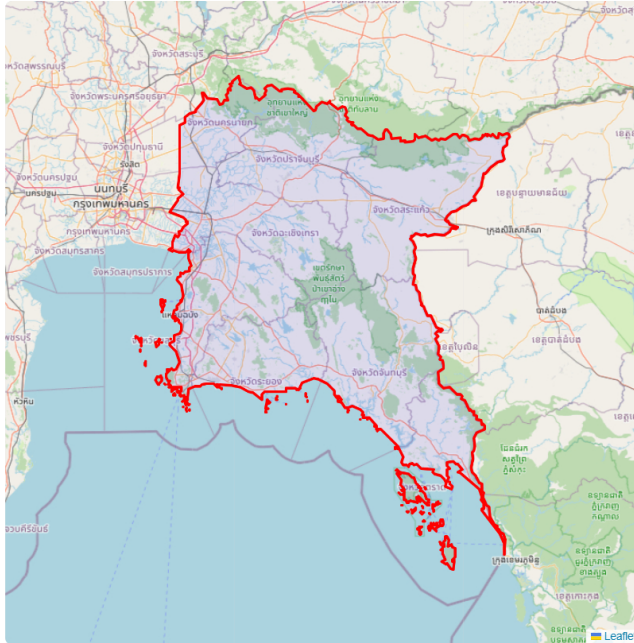




ภาคตะวันออก

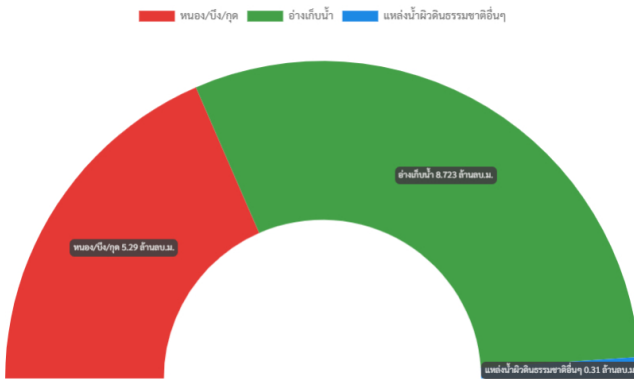
ทั้งหมด



น้อยกว่า 20%	1	แห่ง
21% - 30%	1	แห่ง
31% - 80%	6	แห่ง
81% - 100%	5	แห่ง
มากกว่า 100%	4	แห่ง

ประเภทกับความจุแหล่งน้ำผิวดิน 14.32 ล้าน ลบ.ม.

พื้นที่กับแหล่งน้ำผิวดิน



ปรับปรุงข้อมูลล่าสุด 18 มิถุนายน 2568

